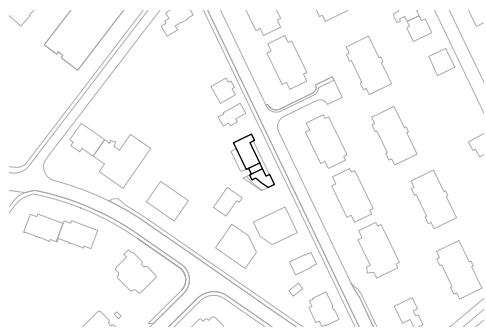


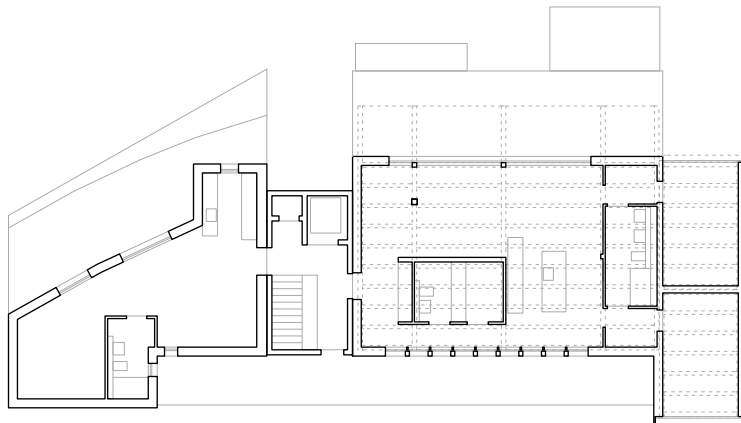
Mehrfamilienhaus 2020

Haldenstrasse Brüttisellen

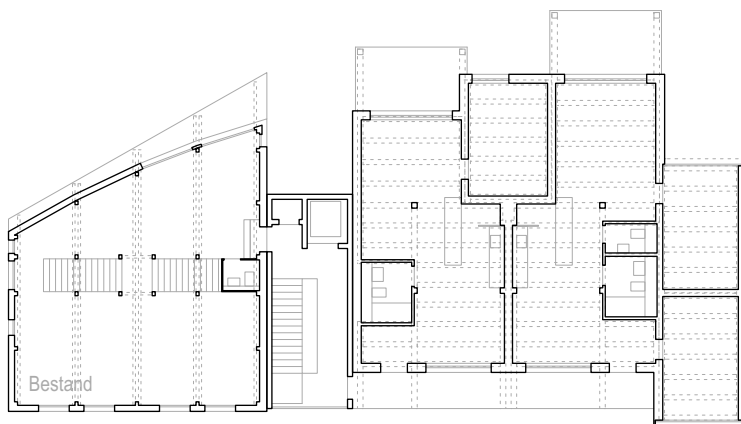




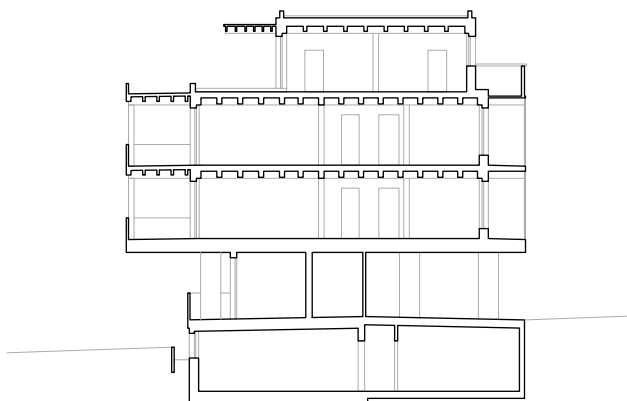
Situationsplan 1:4000



3. OG 1:300



1. + 2. OG 1:300



Schnitt 1:300



Das bestehende Bürogebäude an der Haldenstrasse wurde durch eine Aufstockung ergänzt und mit einem Wohnhaus erweitert. Zwischen den beiden Volumen ist ein gemeinsames Treppenhaus mit Lift eingefügt, welche beide Häuser schwellenlos miteinander verbinden. Die drei in sich gestaffelten Volumen verbinden sich und generieren Überlappungen. Eine Bricolage aus Neu und Alt entsteht. Aus dieser Notwendigkeit fügen sich verschiedene Materialien zusammen. Die verschiedenen Baukörper werden einerseits durch die Verkleidung mit einer hellen Wellplatte und andererseits durch das transparente Fassadennetz auf der Strassenseite zusammengehalten. Der Wohnneubau steht als Holzbau auf einem Betontisch als Sockel, wodurch das Erdgeschoss freigespielt ist für die Parkierung. Die Innenräume folgen der Konstruktion und sind in Holz roh belassen. Der Boden erscheint in einem hellen Anhy-

drit und die Küchenkorpusse sind allesamt in Chromstahl gehalten.

Adresse: Haldenstrasse 16/16a, Brüttsellen

Auftragsart: Direktauftrag

Planungs- und Bauzeit: 2019 Planung, 2020 Realisierung

Baufgabe: Mehrfamilienhaus und Aufstockung mit total 6 Mietwohnungen

Rauminhalt SIA 416: 2'400 m³ (Neubau)

Bilder: Claudia Luperto, Winterthur