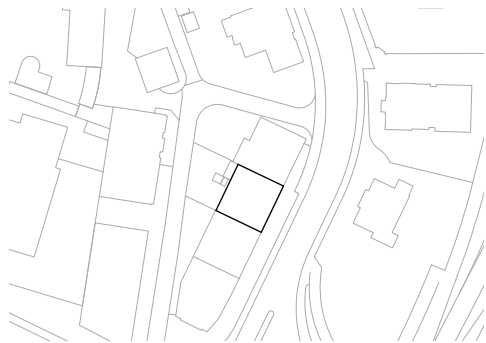


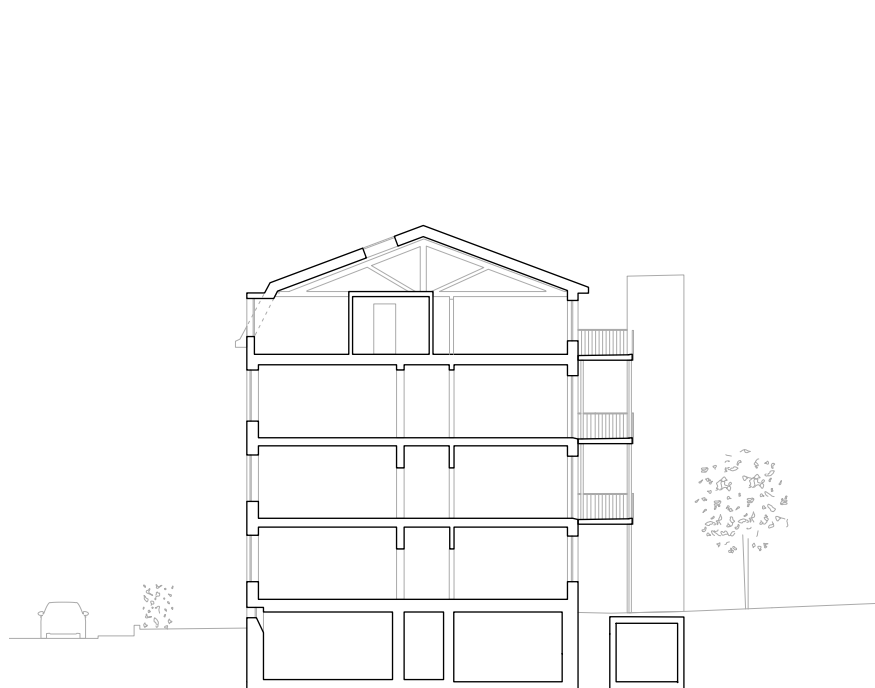
Mehrfamilienhaus 2023

## Dachausbau Schaffhauserstrasse Winterthur

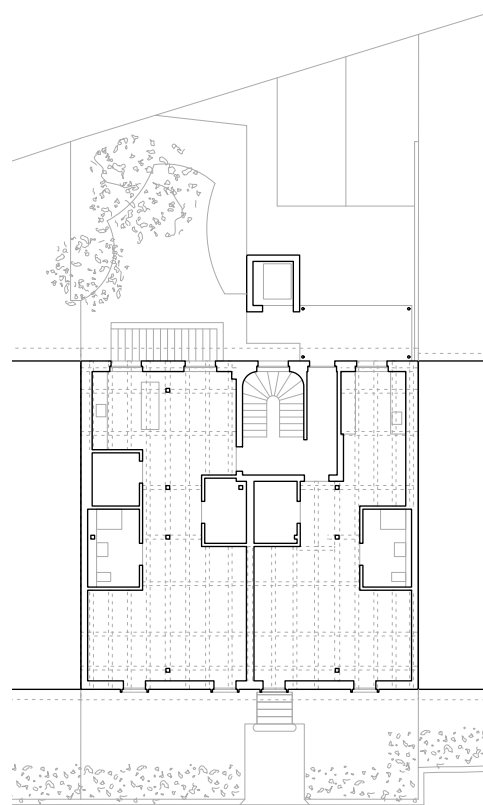




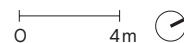
Situationsplan 1:2000



Schnitt 1:300



Dachgeschoss 1:300



Das inventarisierte Gebäude von 1890 gehört zu einer intakten Häuserzeile in der Nähe des Bahnhofes Winterthur. Die Strassenfassade wurde authentisch erhalten und saniert. Die Gauben wurden in ihrer Form und Dimensionen dem ursprünglichen kleinteiligen Charakter der Häuserzeile angepasst. Das Erdgeschoss und zwei weitere Obergeschosse beherbergen Wohnungen sowie Praxisräume. Diese Räume sowie das Treppenhaus wurden in ihrer bestehenden Struktur rückgebaut und fein saniert. Das umfassend erneuerte Dachgeschoss nimmt zwei neue helle Wohnungen auf, welche als durchlaufende und grosszügige Raumabfolge unter dem offenen Dachraum organisiert sind. An der Hofseite ist dem Gebäude ein Balkon mit einem Lift vorgelagert, wodurch alle Wohnungen neu einen Aussenraum dazu gewinnen und barrierefrei zugänglich sind. Die sorgfältige Sanierung bringt den

Charme des Gebäudes wieder hervor. Die Räume im Regelgeschoss sowie die bestehende Treppe werden durch das Eichenholz geprägt. Im Eingangsbereich konnten die alten Keramikplatten wieder zum Vorschein gebracht werden, welche mit den abgetönten Wänden gut harmonieren. Die Loftwohnungen im Dachgeschoss bestechen durch ihre warme und gleichzeitig helle Atmosphäre mit dem feinen Kontrast der bestehenden Holzbalken und einem neuen, dunklen Anhydritboden.

Adresse: Schaffhauserstrasse 5, Winterthur

Auftragsart: Direktauftrag

Planungs- und Bauzeit: 2021 Planung, 2022 - 2023 Realisierung

Baufaufgabe: Mehrfamilienhaus mit total 4 Mietwohnungen und Gewerbe

Rauminhalt SIA 416: 3'190 m<sup>3</sup>

Bilder: Claudia Luperto, Winterthur