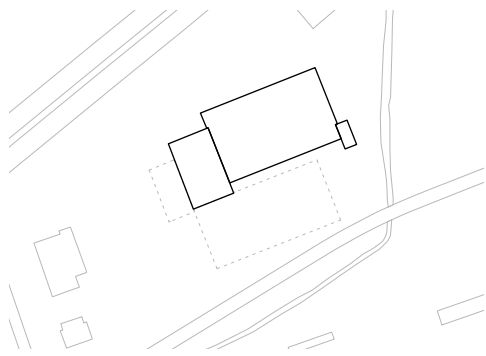


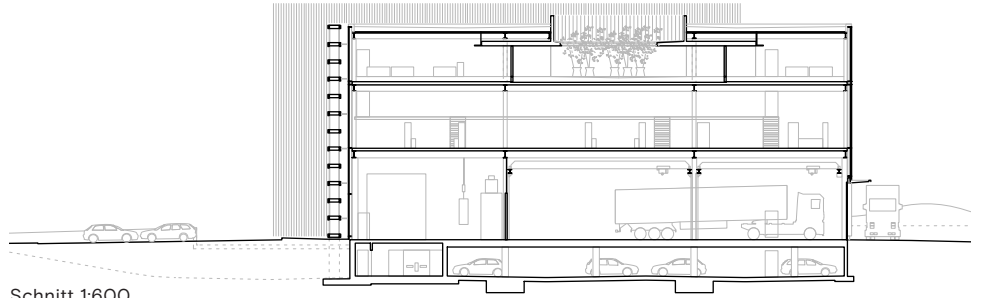
Gewerbebau 2014

Sky-Frame Frauenfeld

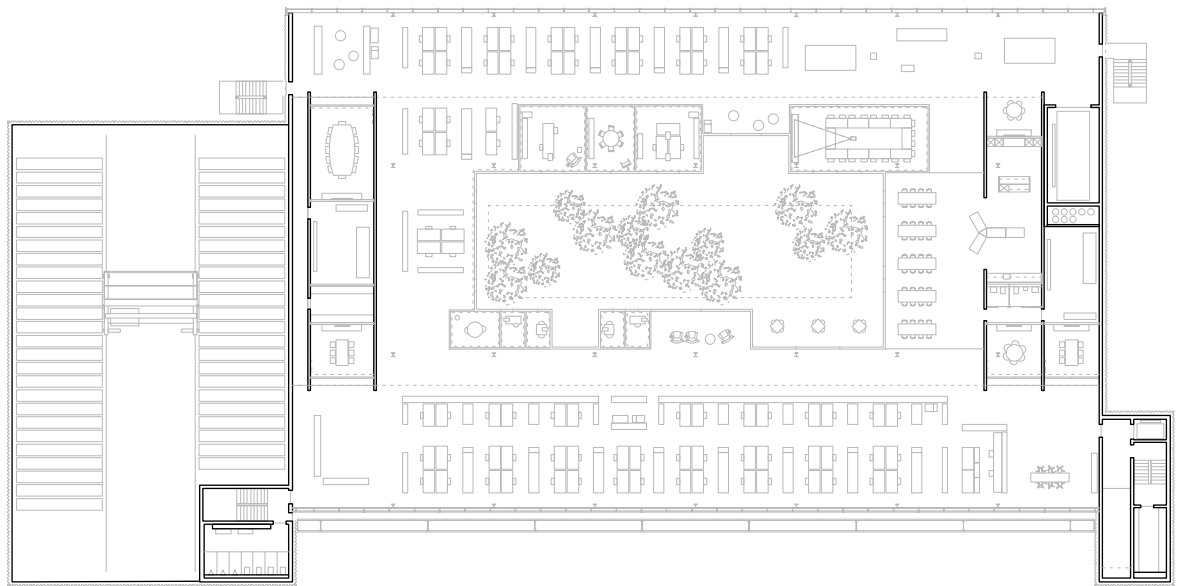




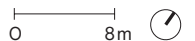
Situationsplan 1:4000



Schnitt 1:600



Bürogeschoss 1:600



Das Raumkonzept «open system» wurde in der Wettbewerbsphase als zentrales Planungsinstrument entwickelt. Mit der Realisierung eines Hauptgebäudes mit nutzungsneutralen Grundriss, das sowohl die Produktion im Erdgeschoss, die Fertigung im ersten sowie die Administration und Planung im zweiten Obergeschoss aufnehmen kann, wurde ein Maximum an Flexibilität und Anpassbarkeit erreicht. Die begrünte Südfassade und eine einheitliche Materialisierung schaffen gleichwertige Arbeitsplätze für alle Mitarbeiter sowohl in der Produktion als auch im Büro. Der bewachsene «brise soleil» ist die wirkungsvolle Ausnahme, bei dem sonst schlicht und zweckmässig konstruierten Industriebau. Als Kontrast präsentiert sich die Nordfassade, welche als offener Glaskubus eine ruhige Fernwirkung entfaltet. Im Inneren wurde auf einen Ausstellungsbereich verzichtet. Rund um den zentralen, begrünten

ten Hof kommt die ganze Produktpalette von Sky-Frame zum Einsatz und kann so täglich von Kunden und Mitarbeitern anschaulich genutzt werden.

Adresse: Langfeldstrasse 111, Frauenfeld

Auftragsart: Wettbewerb 2012

Planungs- und Bauzeit: 2013 Planung, 2013 - 2014 Realisierung

Baufeld: Neubau Headquarter mit Hochregallager, Produktions- und Büroflächen

Rauminhalt SIA 416: 72'340 m³

Bilder: Claudia Luperto, Winterthur