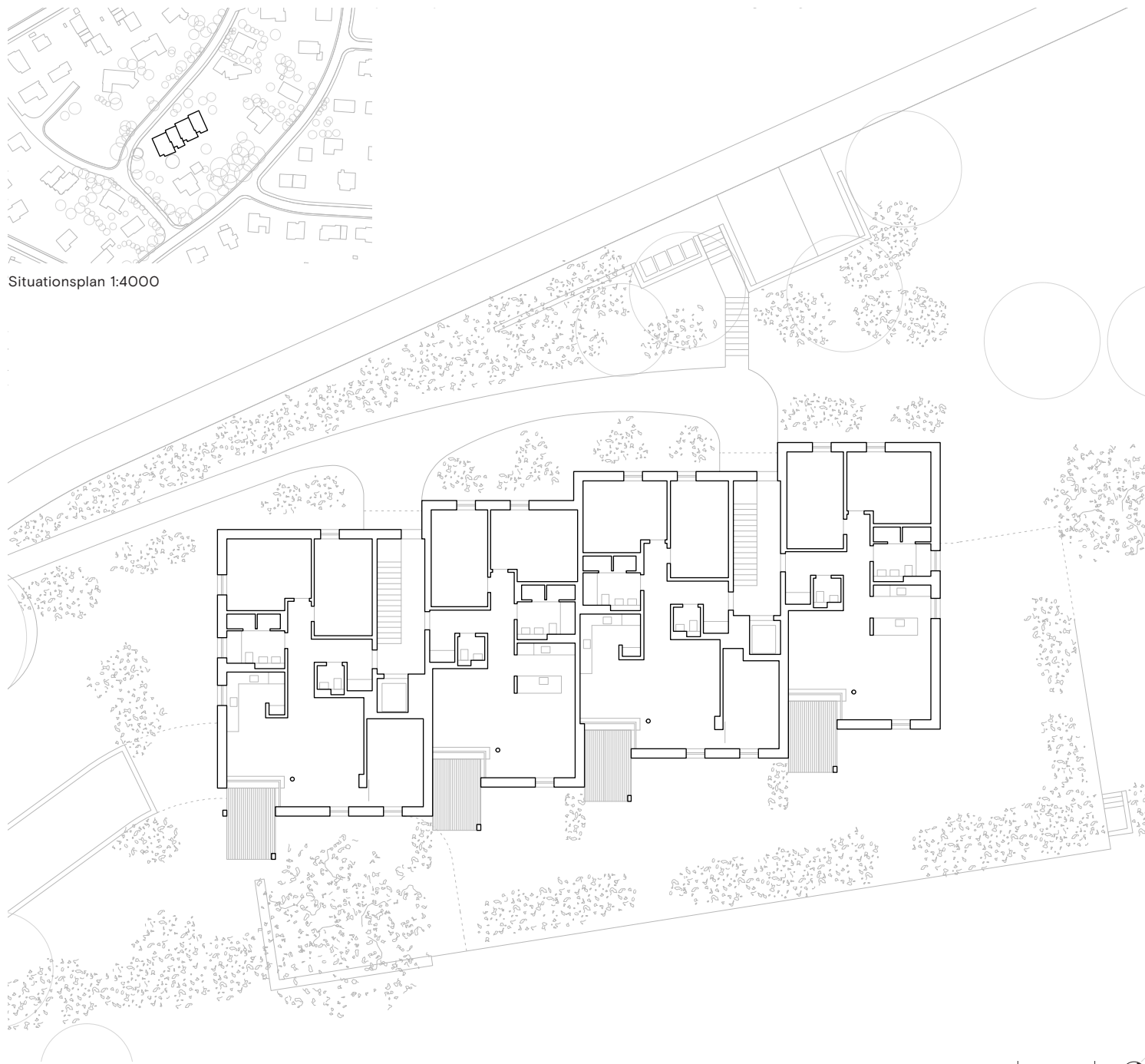


Mehrfamilienhaus 2019

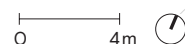
## Wegacher Brütten





Situationsplan 1:4000

Erdgeschoss 1:300



Im Einfamilienhaus-Umfeld sind eine Verdichtung und Mietwohnungen ungewohnt. Der Neubau vermag durch die Staffelung des Volumens und eine asymmetrische Dachform in den Dialog mit dem ländlichen Quartier zu treten. Der Ausdruck der Gebäude lehnt sich am zurückhaltenden Charakter des Quartiers an. Ein einfacher, solider Mantel aus weiss gestrichenem Sichtmauerwerk prägt das Wohnhaus. Das Dachgeschoss wird mit einer matten Metallhaut überzogen, die 2-Geschossigkeit durch den feinen Material- und Farbunterschied hervorgehoben. Die Wohnungen sind grosszügig für Mieter mit dem Anspruch an differenzierten und gut möblierbaren Wohnraum. Allgemein zeichnen sich die Innenräume durch eine klare Zonierung aus: grosszügiger Wohnraum neben dem Koch- und Essbereich gegen Süd-Westen, wohlproportionierte Zimmer gegen Nord-Osten.

Vom rohen, betonierten Treppenhaus gelangt man in die lichtdurchflutenden Innenräume. Zum hellen Anhydritboden und den weissen Wänden bilden die dunkel gehaltenen Fenster, Türen und Einbauten einen angenehmen Kontrast. Eine Besonderheit zeigt sich in der weiss gestrichenen Sichtsteinwand, welche als Fassadenthema im Innenbereich fortgeführt wird und die Zonierung unterstreicht.

Adresse: Wegacher 4/6, Brütten  
 Auftragsart: Direktauftrag  
 Planungs- und Bauzeit: 2017 Planung, 2018 - 2019 Realisierung  
 Bauaufgabe: 2 Mehrfamilienhäuser mit total 12 Mietwohnungen  
 Rauminhalt SIA 416: 7'415 m<sup>3</sup>  
 Bilder: Claudia Luperto, Winterthur