

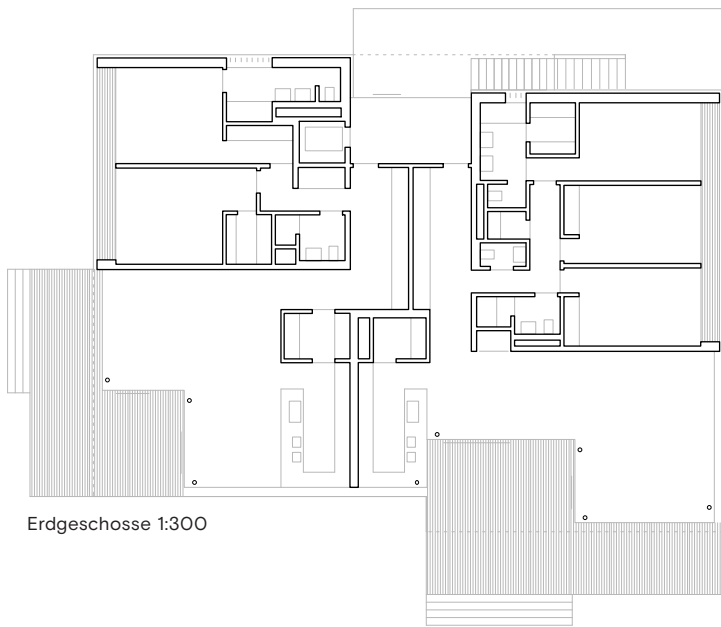
Wohnüberbauung 2009

In der Letzi Küsnacht

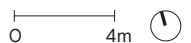
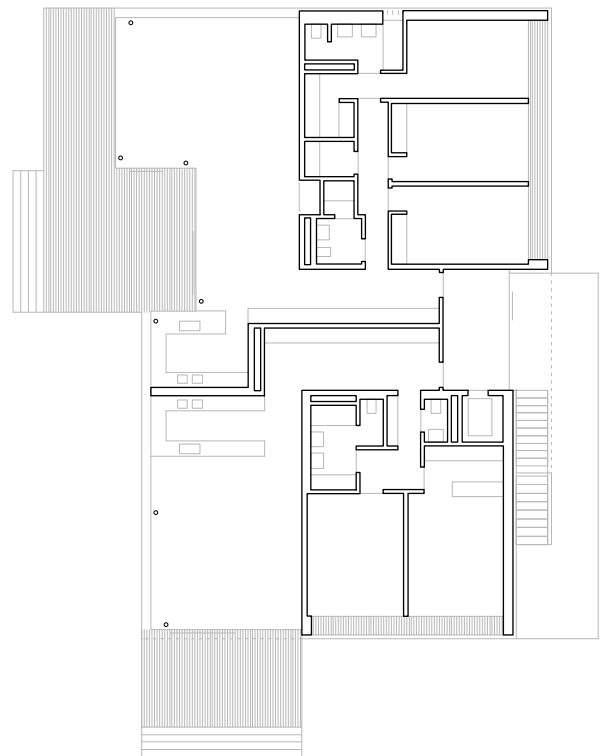




Situation 1:4000



Erdgeschoss 1:300



Auf dem Areal «In der Letzi», hoch über der Ortschaft Küsnacht am Zürichsee, wurde ein Bauensemble realisiert, das sich in den Landschaftspark einfügt und gleichzeitig aussergewöhnliche Wohnqualität anbietet. Die alten Baumgruppen konnten weitgehend bewahrt werden, die Sichtachsen blieben erhalten. Grösse und Proportion der neun Neubauten reagieren auf das bestehende Landhaus – eine zurückgesetzte Attikazone lässt die Gebäude mit ihren drei Geschossen hinsichtlich der Höhenentwicklung moderat erscheinen. In jedem der Gebäude sind drei bis fünf Wohneinheiten vereint. Sämtliche Wohnungen besitzen grosszügige Aussenräume – sei es in Form von Terrassen mit direktem Zugang zur Parklandschaft oder in Form von Dachterrassen, welche die Blicke in die Kronen der Baumgruppen schweifen lassen. Charakteristisch für die Wohnungen ist die Unterteilung in einen offe-

nen Tages- und einen intimen Nachtbereich. Der Ausdruck der in Massivbauweise erstellten Gebäude wird von horizontalen Bändern bestimmt: durchgehende Fensterfronten, Brüstungen aus Kalksteinbeton und Wandflächen aus Zedernholz.

Adresse: In der Letzi, Küsnacht
Auftragsart: Wettbewerb 2004, 1. Preis, ausgeführt durch Peter Kunz Architektur
Planungs- und Bauzeit: 2005 Planung, 2007-2009 Realisierung
Baufaufgabe: 9 Geschossvillen mit 38 Eigentumswohnungen
Rauminhalt SIA 416: 58'510 m³
Bilder: Dominique Marc Wehrli, Dietikon